

			TP-XZ-03A
		/	A/2
			2

			TP-XZ-03A
		/	A/2
			3

			TP-XZ-03A
		/	A/2
			4

			TP-XZ-03A
		/	A/2
			5

			TP-XZ-03A
		/	A/2
			6

			TP-XZ-03A
		/	A/2
			7

			TP-XZ-03A
		/	A/2
			8

			TP-XZ-03A
		/	A/2
			9

/

			TP-XZ-03A
		/	A/2
			11

			TP-XZ-03A
		/	A/2
			12

			TP-XZ-03A
		/	A/2
			13

			TP-XZ-03A
		/	A/2
			14



			TP-XZ-03A
		/	A/2
			15

			TP-XZ-03A
		/	A/2
			16

			TP-XZ-03A
		/	A/2
			17

			TP-XZ-03A
		/	A/2
			18

1

2

3

4

5

6

7

8

9

10

11

TP-XZ-

			TP-XZ-03A
		/	A/2
			20

12
13
14
15

			TP-XZ-03A
		/	A/2
			21

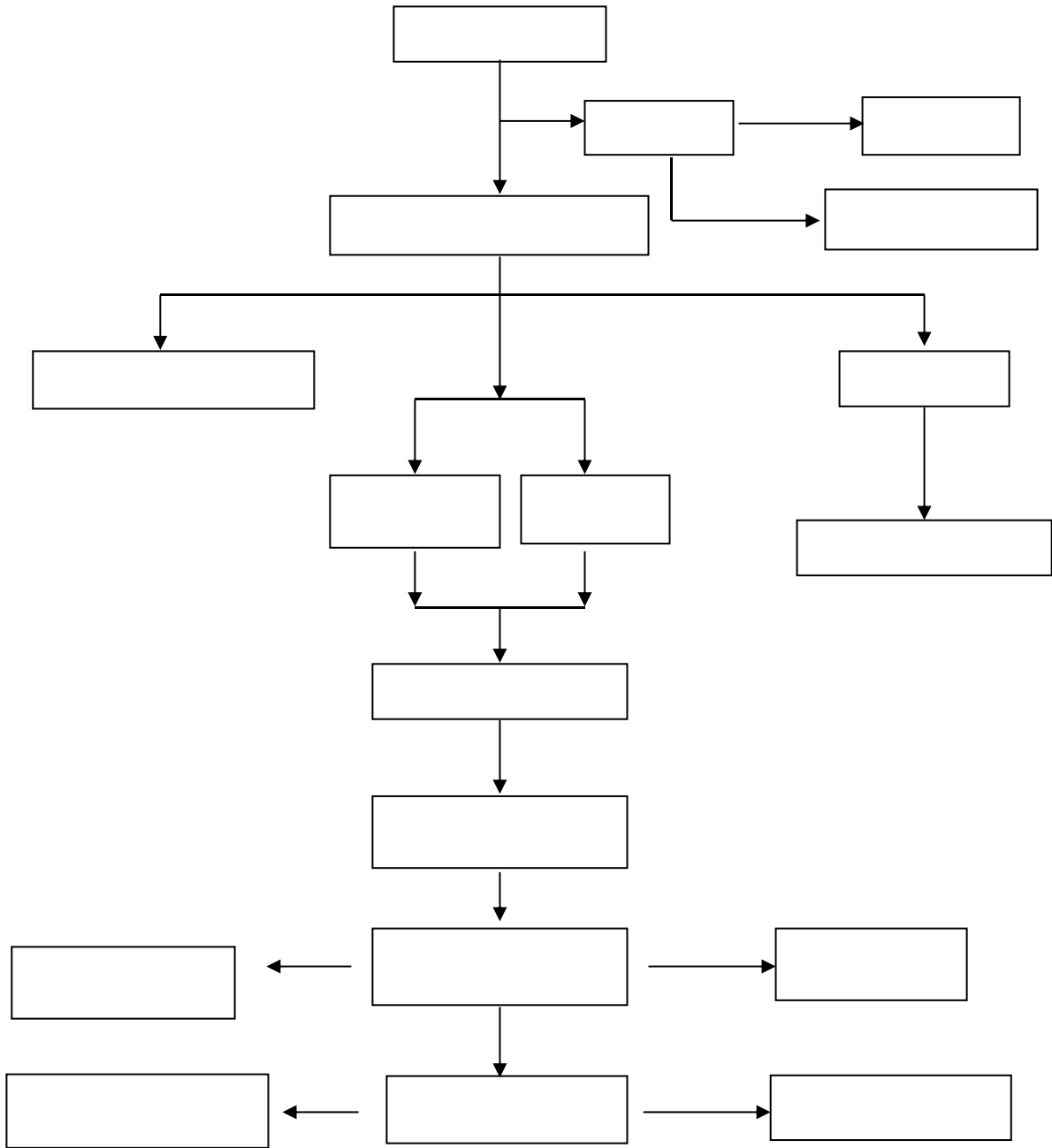
			TP-XZ-03A
		/	A/2
			22

			TP-XZ-03A
		/	A/2
			23

			TP-XZ-03A
		/	A/2
			24

			TP-XZ-03A
		/	A/2
			25

			TP-XZ-03A
		/	A/2
			26



			TP-XZ-03A
		/	A/2
			27

			TP-XZ-03A
		/	A/2
			28

			TP-XZ-03A
		/	A/2
			29

			TP-XZ-03A
		/	A/2
			30

			TP-XZ-03A
		/	A/2
			31

			TP-XZ-03A
		/	A/2
			32

			TP-XZ-03A
		/	A/2
			33

			TP-XZ-03A
		/	A/2
			34

			TP-XZ-03A
		/	A/2
			35

			TP-XZ-03A
		/	A/2
			36

			TP-XZ-03A
		/	A/2
			37

			TP-XZ-03A
		/	A/2
			38

			TP-XZ-03A
		/	A/2
			39

			TP-XZ-03A
		/	A/2
			40

			TP-XZ-03A
		/	A/2
			41

			TP-XZ-03A
		/	A/2
			42

—

			TP-XZ-03A
		/	A/2
			43

			TP-XZ-03A
		/	A/2
			44

			TP-XZ-03A
		/	A/2
			45

			TP-XZ-03A
		/	A/2
			46

			TP-XZ-03A
		/	A/2
			47

			TP-XZ-03A
		/	A/2
			48

			TP-XZ-03A
		/	A/2
			49

			TP-XZ-03A
		/	A/2
			50

			TP-XZ-03A
		/	A/2
			51

			TP-XZ-03A
		/	A/2
			52

			TP-XZ-03A
		/	A/2
			53

			TP-XZ-03A
		/	A/2
			54

1.0

2.0

3.0

4.0

4.1

4.1.1

4.1.2

4.1.3

4.1.4

4.1.5

4.1.6

4.2

4.2.1

4.2.2

4.3

4.4 ()

5.0

5.1

5.1.1

5.1.2 6

5.1.3

1)

2)

3)

4)

5)

6)

5.2

5.2.1

:

			TP-XZ-03A
		/	A/2
			55

5



5.2.2

5.2.3

5.2.4

- 1)
- 2)
- 3)
- 4)
- 5)
- 6)
- 7)

()

5.3

- 1)
- 2)
- 3)
- 4)

5.4

" + " + + "

5.5

5.5.1

:

5.5.2

:

- 1)
- 2)
- 3)

()

= ×

×

×

5.5.3

1)

2)

= ×

5.5.4

			TP-XZ-03A
		/	A/2
			56

A B C

A		/
B		
C	AB	

5.6

5.6.1

5.6.2

5.6.3

5.6.4

5.6.5

5.6.6

5.6.7

5.7

()

5.8

5.8.1

5.8.2

1)

2)

			TP-XZ-03A
		/	A/2
			57

3)

5.9

5.9.1

"

"

"

"

5.9.2